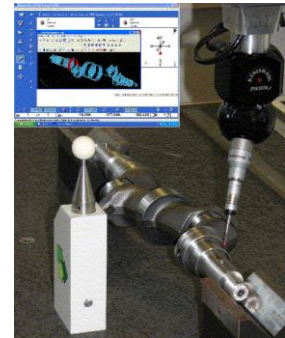
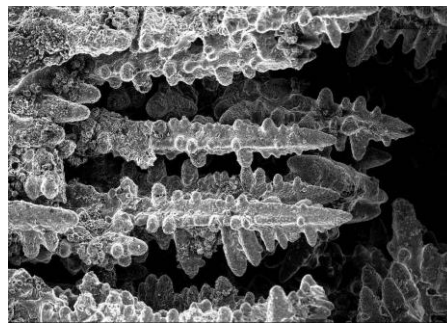


EURAILTEST : Une expertise mécanique

Depuis la création du Groupe d'Intérêt Economique EURAILTEST en 1999, les autorités organisatrices, les exploitants et les constructeurs de matériels roulants ou d'organes ferroviaires, font appel aux moyens des laboratoires, membres de ce GIE, dans les domaines clés, à savoir le conseil, l'ingénierie et la réalisation d'essais ferroviaires. Un secteur de compétences peu connu des clients d'EURAILTEST, est l'expertise mécanique que déploient les laboratoires de la RATP et de la SNCF sur divers produits critiques défaillants, essentiellement pour leurs besoins internes.

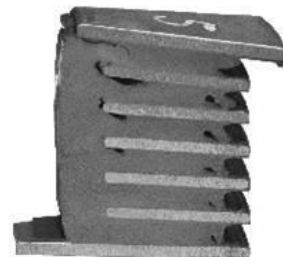


En se basant sur un retour d'expérience et un historique important dans le domaine du ferroviaire, la démarche que nos deux laboratoires peuvent vous proposer pour déterminer les origines des ruptures ou des défaillances observées sur des pièces en acier, fonte, alliages cuivreux, aluminium ou élastomère, se décompose en plusieurs phases complémentaires :

UNE AUTRE FACETTE



- Examens visuels et macroscopiques des différentes parties de la pièce,
- Contrôle non destructif (ressuage, magnétoscopie, ultrasons) pour identifier des éventuels défauts de surface,
- Etude des faciès de rupture par fractographies (Microscope Electronique à Balayage) afin de déterminer le mode de défaillance et de sollicitation,
- Coupes métallographiques dans des zones proches de l'amorçage de la fissure ou de la rupture rencontrée,
- Vérification de la conformité des caractéristiques dimensionnelles, matériaux, mécaniques et métallurgiques par rapport aux référentiels normatifs ou spécifiques



Par cette approche, les laboratoires peuvent ainsi également étudier la nocivité des défauts internes et externes des pièces suspectes.

DU GROUPE EURAILTEST

Un large éventail d'organes mécaniques peut-être soumis à ces analyses de défaillance en fonction de vos besoins : assemblages vissés, engrenages, roulements mais aussi tout type de pièce mécanique critique issue du matériel roulant ou de l'infrastructure (voie, caténaire, escaliers mécaniques ...).

Contactez-nous, nous serons heureux de vous informer et de vous apporter les informations techniques complémentaires pour tous les problèmes que vous rencontrez.

Responsable commercial EURAILTEST Jean BARANGER – Tél.: 01 44 61 93 20 Mail : jean.baranger@eurailtest.com